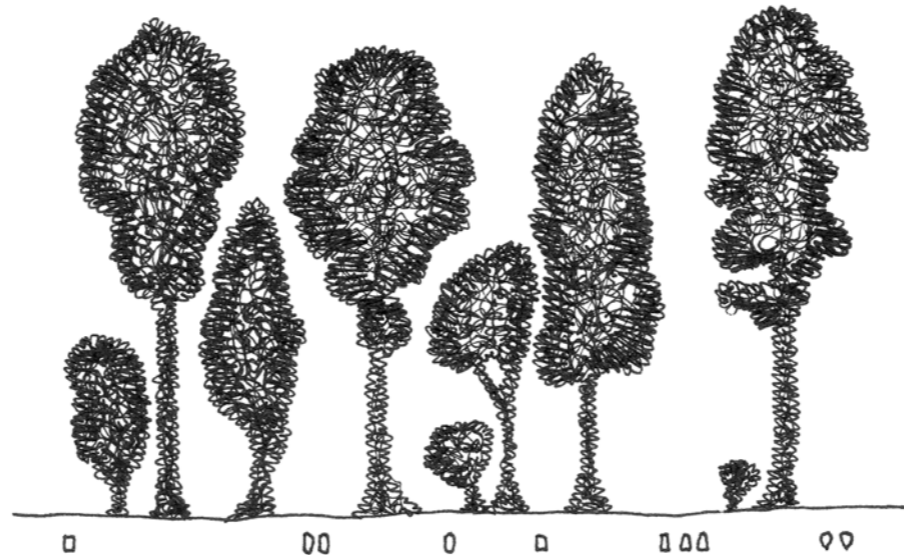


F R A K I R K E G Å R D E T I L G R Ø N N E R U M



Annette Klüver Andersen
Lykke Marott Bitsch

Stud. Hort. Arch.

FASCINERET AF KIRKEGÅRDE

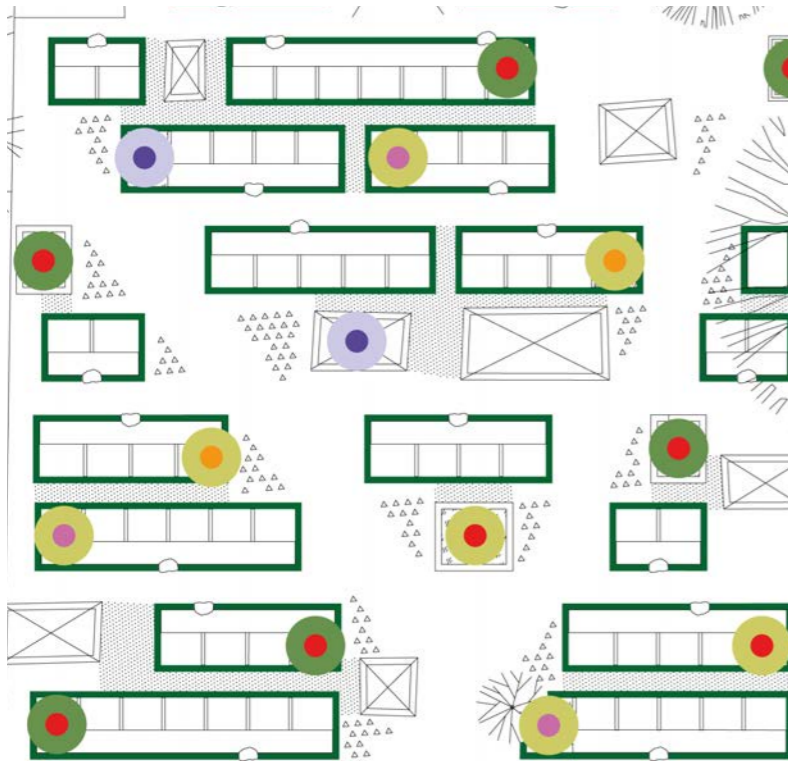


Lyngby Parkkirkegård, 2013.

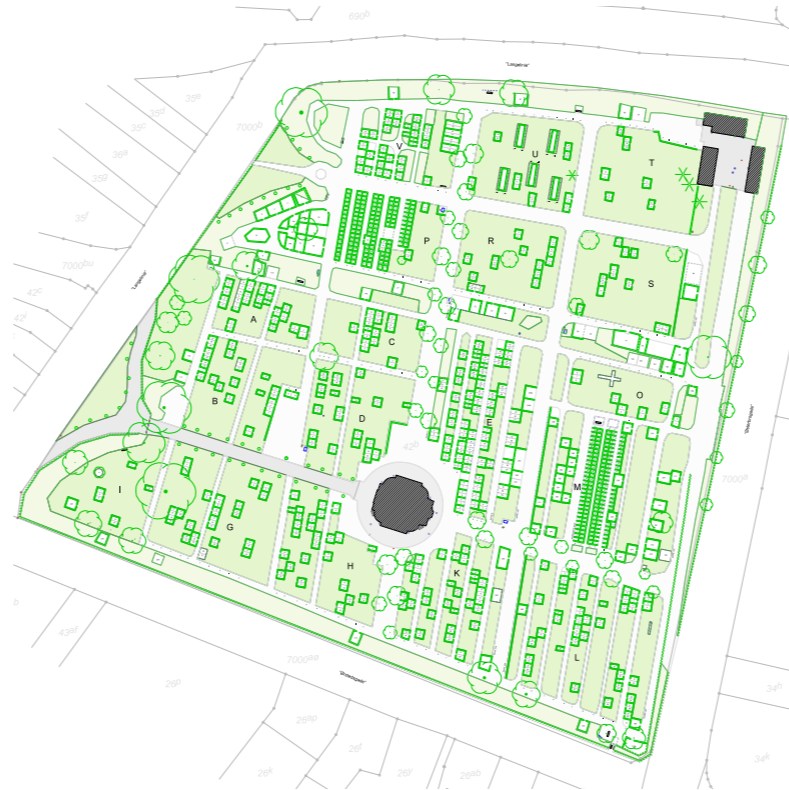


Stedsegrønne arter, Vejle Nordre Kirkegård, 2017.

O P L Æ G G E T S I N D H O L D



Et kollektivistisk urneafsnit.

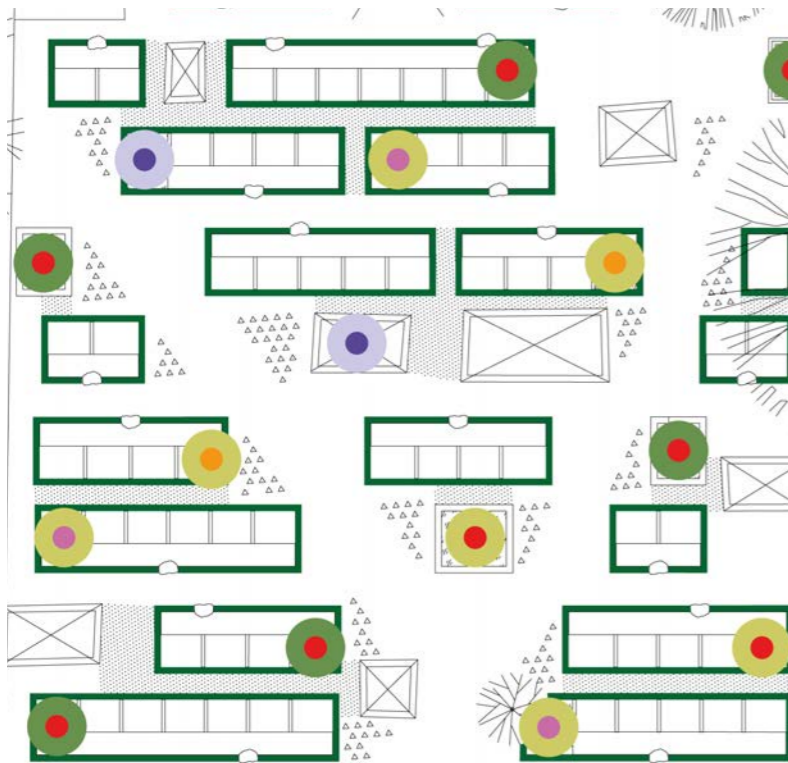


En parksituation.

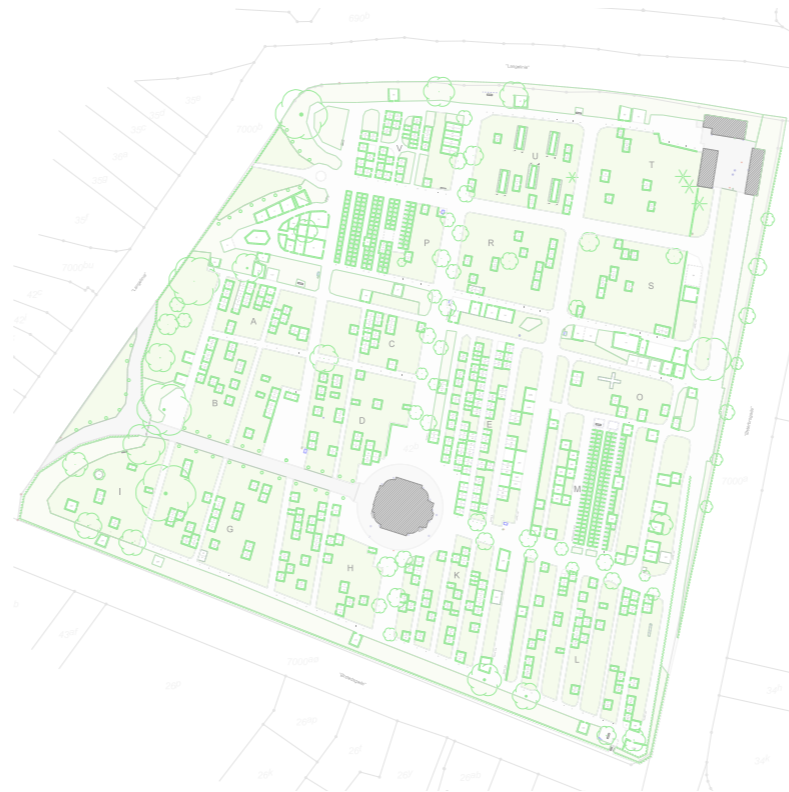


7 fiktive skovkirkegårdsafsnit.

O P L Æ G G E T S I N D H O L D



Et kollektivistisk urneafsnit.



En parksituation.



7 fiktive skovkirkegårdsafsnit.

P R A K T I K



Urnehul graves, Vejle Nordre Kirkegård, 2017.

EKSISTERENDE FORHOLD



Sjette Kvarter, Vejle Gamle Kirkegård.

Eksisterende taks
hække på græsfladen
var udgangspunktet
for et forslag til et nyt
urneafsnit i Sjette Kvarter.

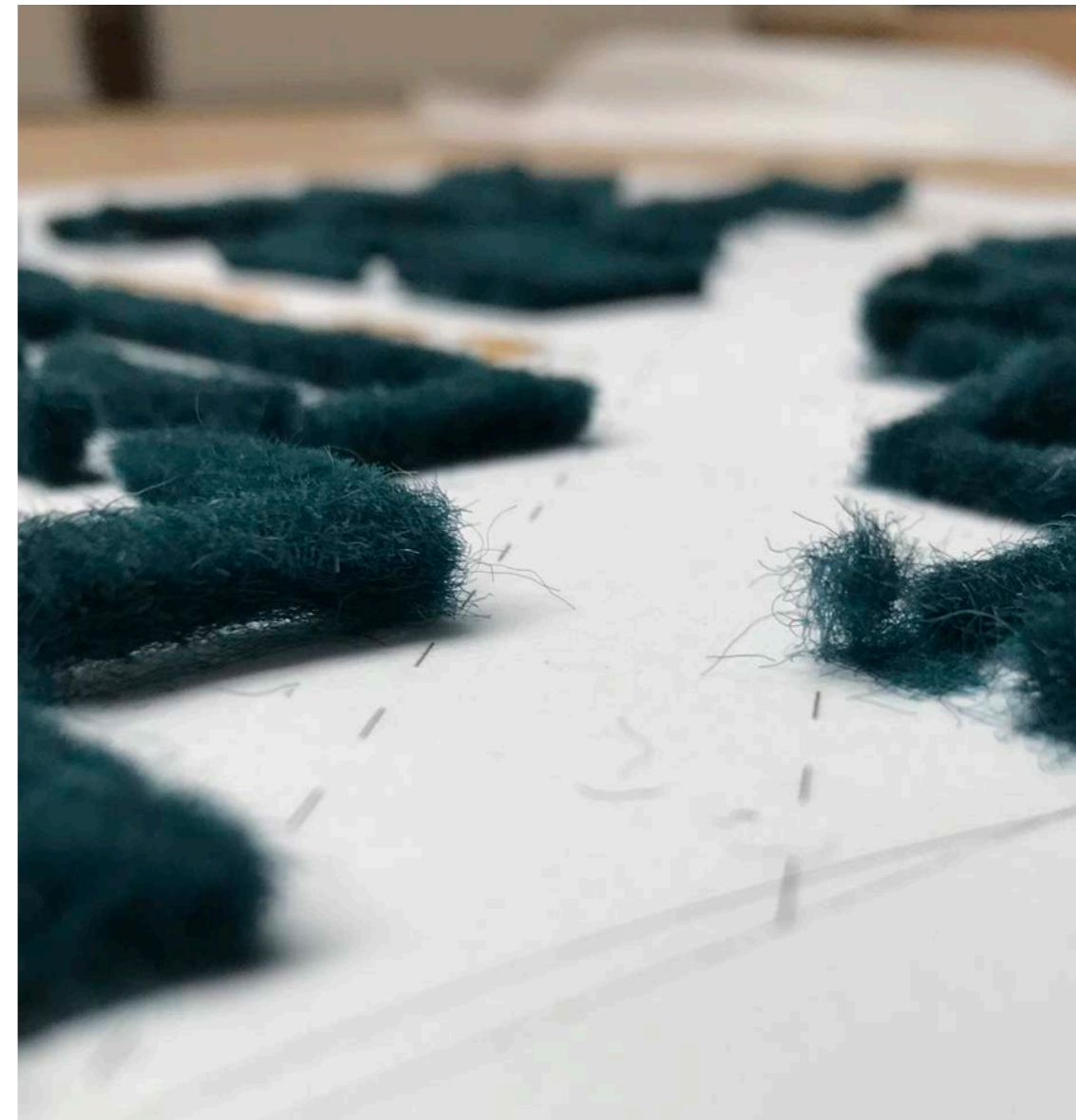
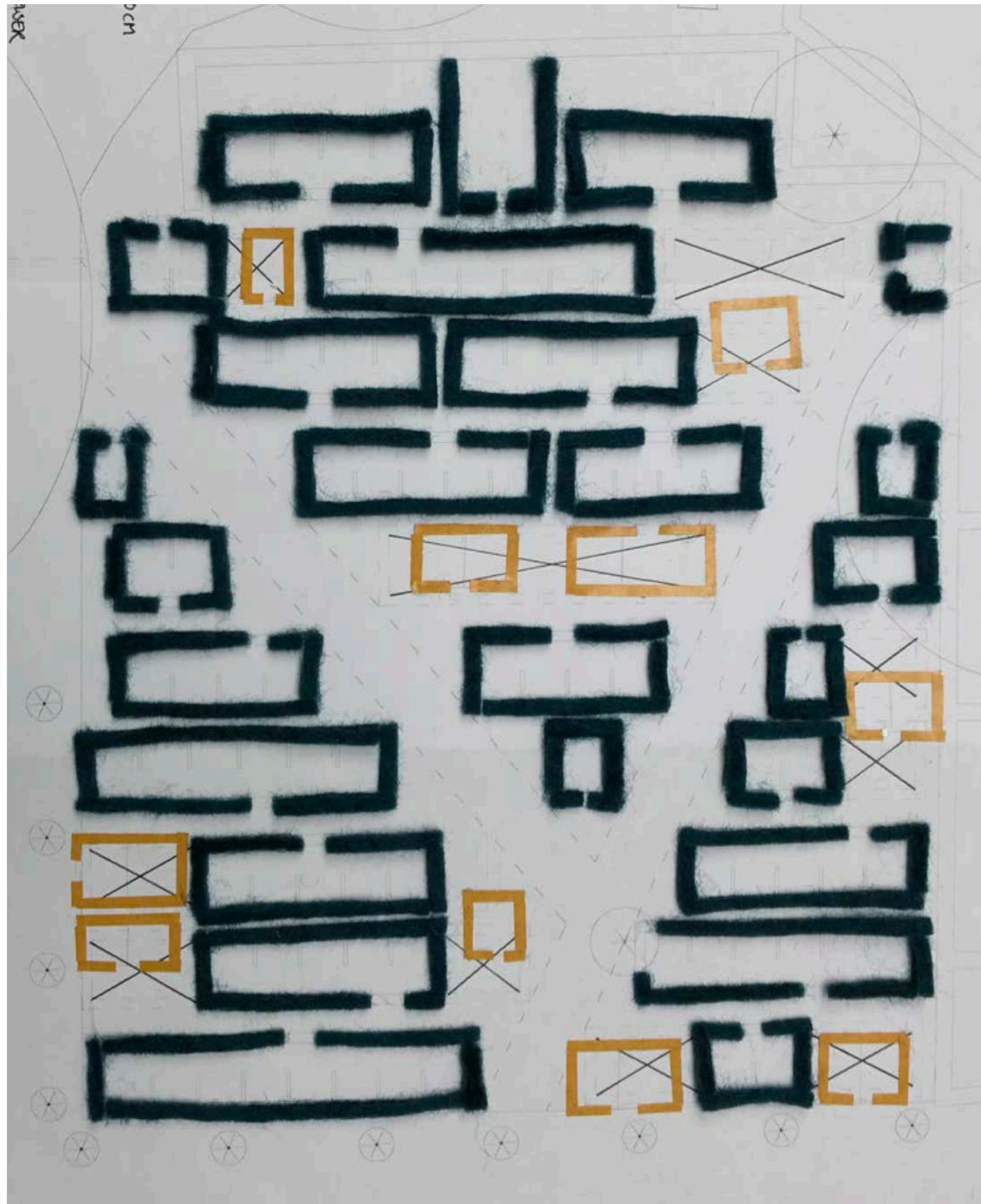
U R N E A F S N I T



Vor Frelser Kirkes tårn set fra Sjette Kvarter.

Udsigten til kirkens tårn var afgørende for forslaget's endelige udformning.

FORMSPROG



Model hække udformet i filt.

I N S P I R A T I O N



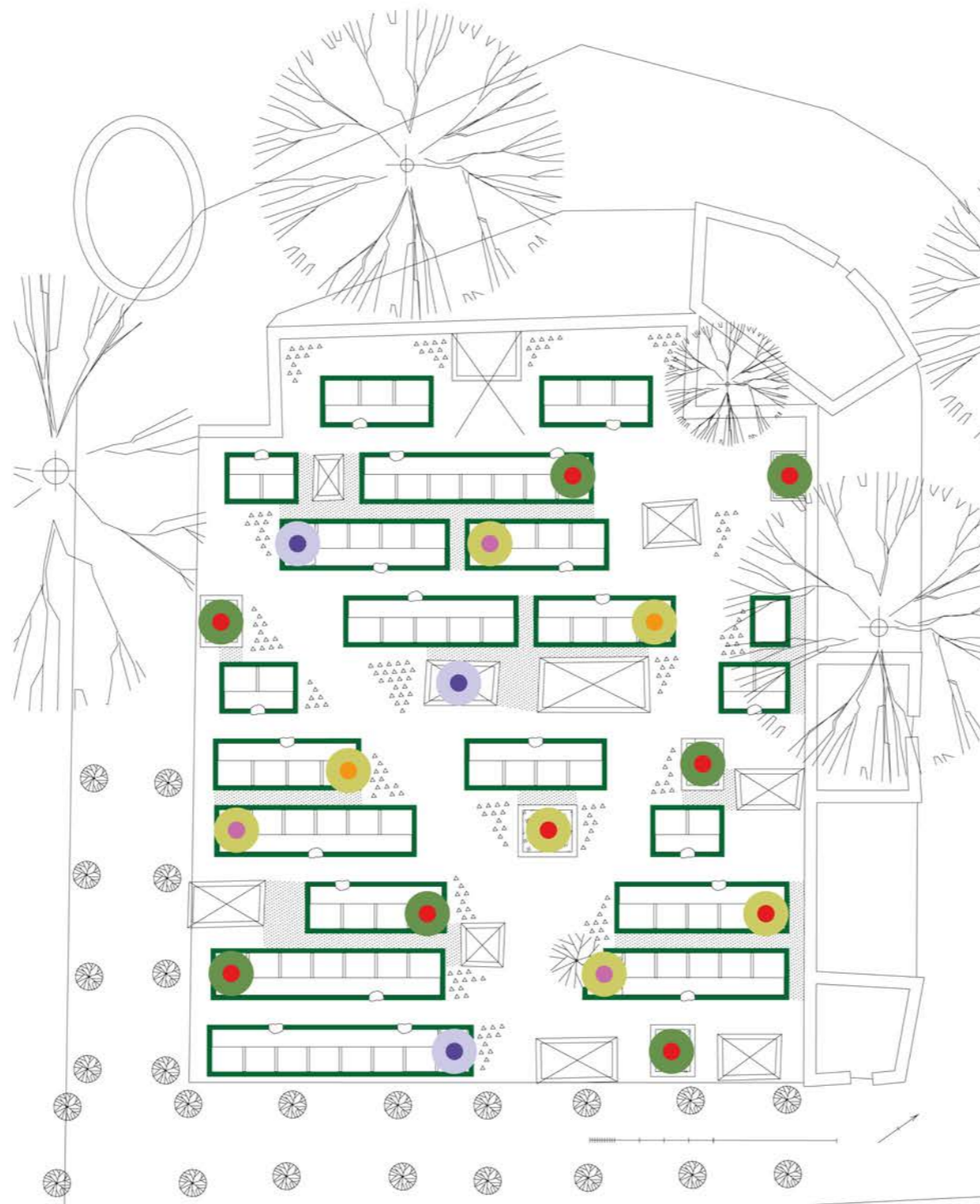
Helvetia Patria Versicherungen, landskabsarkitekter: Herzog & de Meuron.

STAUDER



Opdragstavlen; et billede på vores vej fra idé til staudeforslag.

F O R S L A G



Forslaget tilbyder små urnegravsteder omkranset af taks hække i nærhed af staudeplantninger.



Stauderfarver og arter.

F R A I D É T I L O P M Å L I N G



Det praktiske arbejde med markering af planens vigtige punkter fuldendte processen og gav mulighed for at teste en afsætningsplans relevante information.



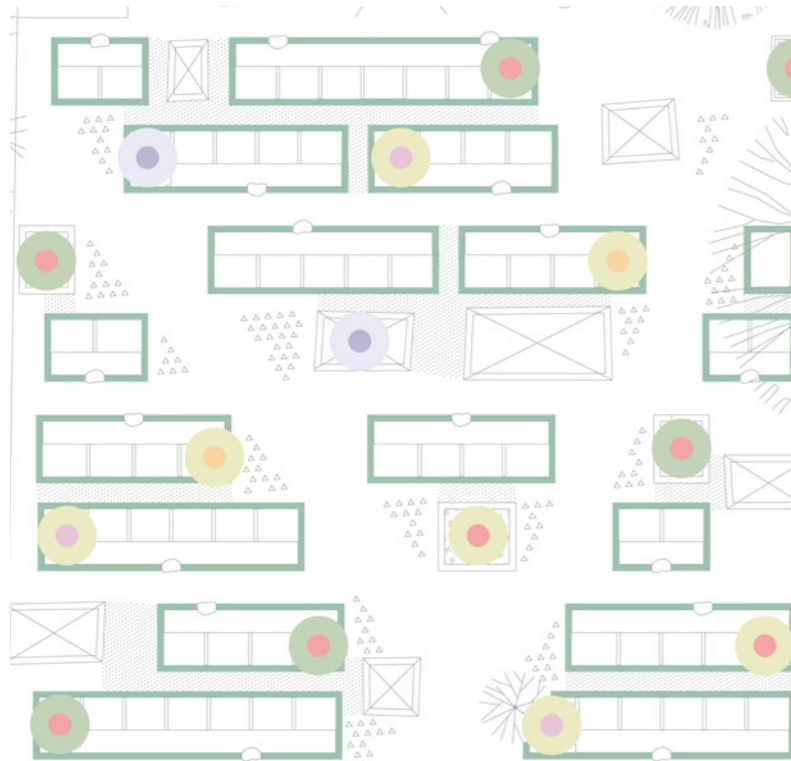
Græsstier og fixpunkter markeres.

F Ø R S T E U R N E F Æ L L E S S K A B A N L A G T



Forslagets idé; individuelt udtryk med fælles staudeplantning og takshæk.

O P L Æ G G E T S I N D H O L D



Et kollektivistisk urneafsnit.



En parksituation.



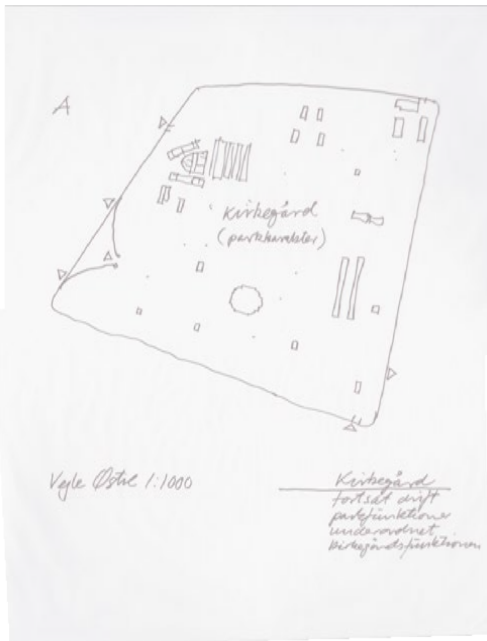
7 fiktive skovkirkegårdsafsnit.

BACHELORPROJEKT OM FREM TIDIGE SCENARIER FOR ØSTRE



Skråfoto, Vejle Østre Kirkegård.

EN PARKSITUATION



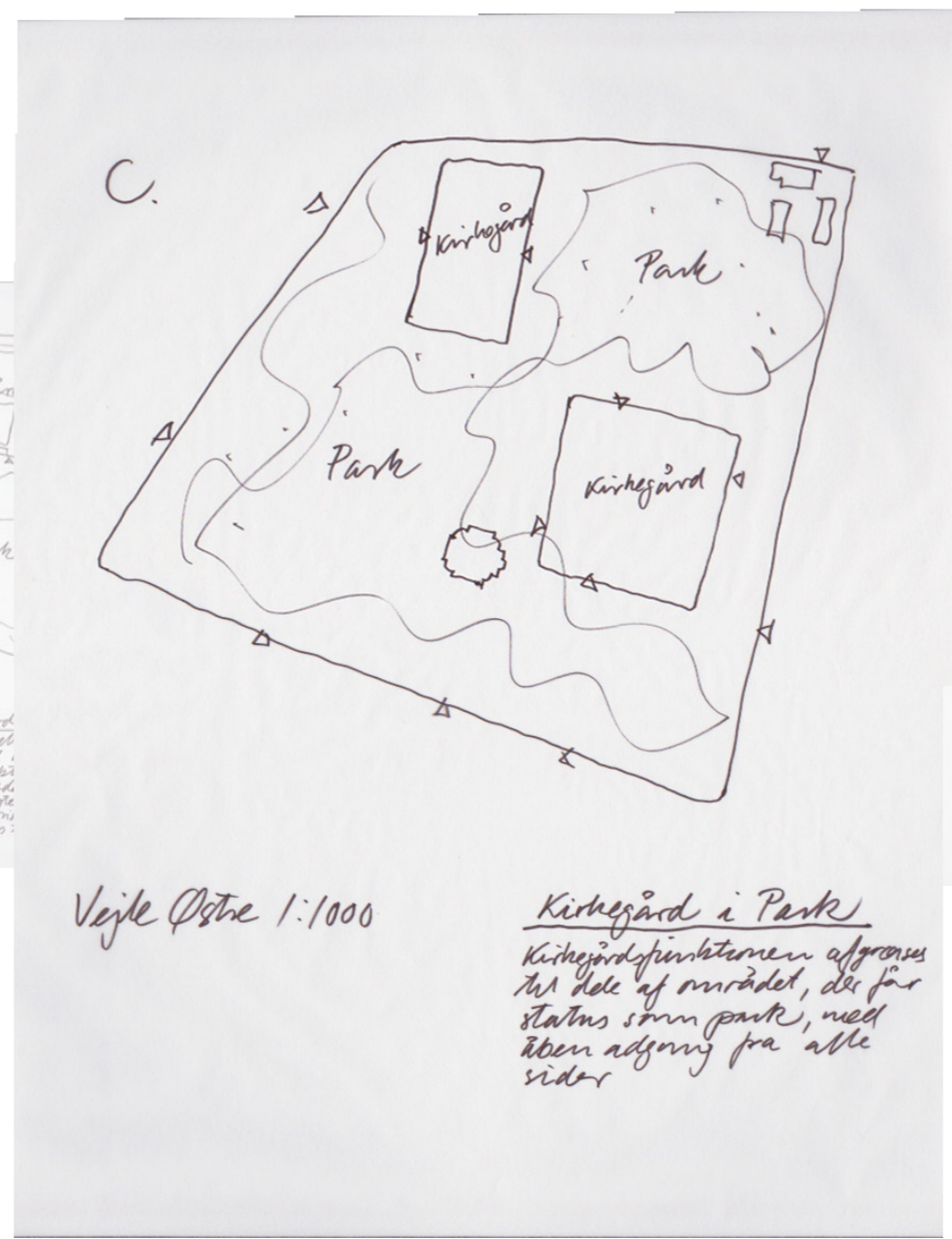
Vejle Øst 1:1000
Kirkegård
fortsæt drift
parkumbler
underordnet
Kirkegårdsfunktion

A
Kirkegård.



Vejle Øst
Kirkegård
Opdel
med
funktions
Park
grænse
system
fyldes

B
Kirkegård
og park.



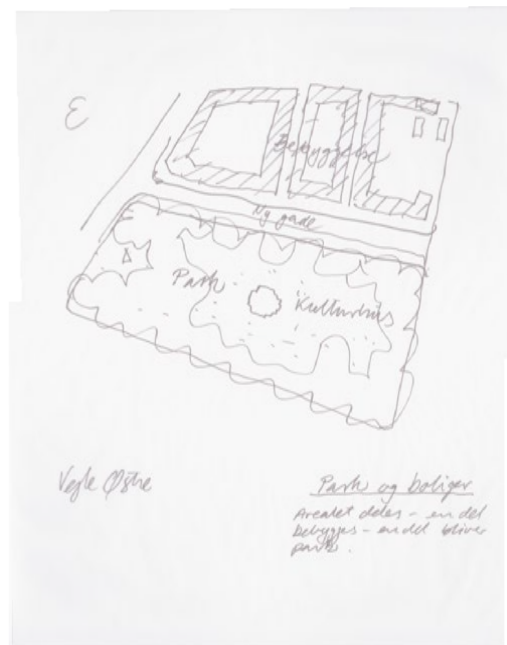
Vejle Øst 1:1000
Kirkegård i Park
Kirkegårdsfunktionerne afgrænses
til dele af området, der får
status som park, med
åben adgang fra alle
sider

C
Kirkegård i park.



Park
Kirkegårdsfunktionerne
med bygge
Historiske grænser bevares
Parken åbnes mod byen

D
Park.



Vejle Øst
Park og boliger
Arealet deles - en del
bebygges - andet bliver
park

E
Park
og boliger.

H V I L K E N P A R K S I T U A T I O N ?



A
Kirkegård.



B
*Kirkegård
og park.*



C
*Mariebjerg Kirkegård.
Kirkegård i park.*



D
Park.



E
*Park
og boliger.*

EKSISTERENDE FORHOLD



Lapidarium, bøgehække og stedsegrøn plantning i kirkegårdens ældste del, Vejle Østre Kirkegård.

KORTLÆGNING



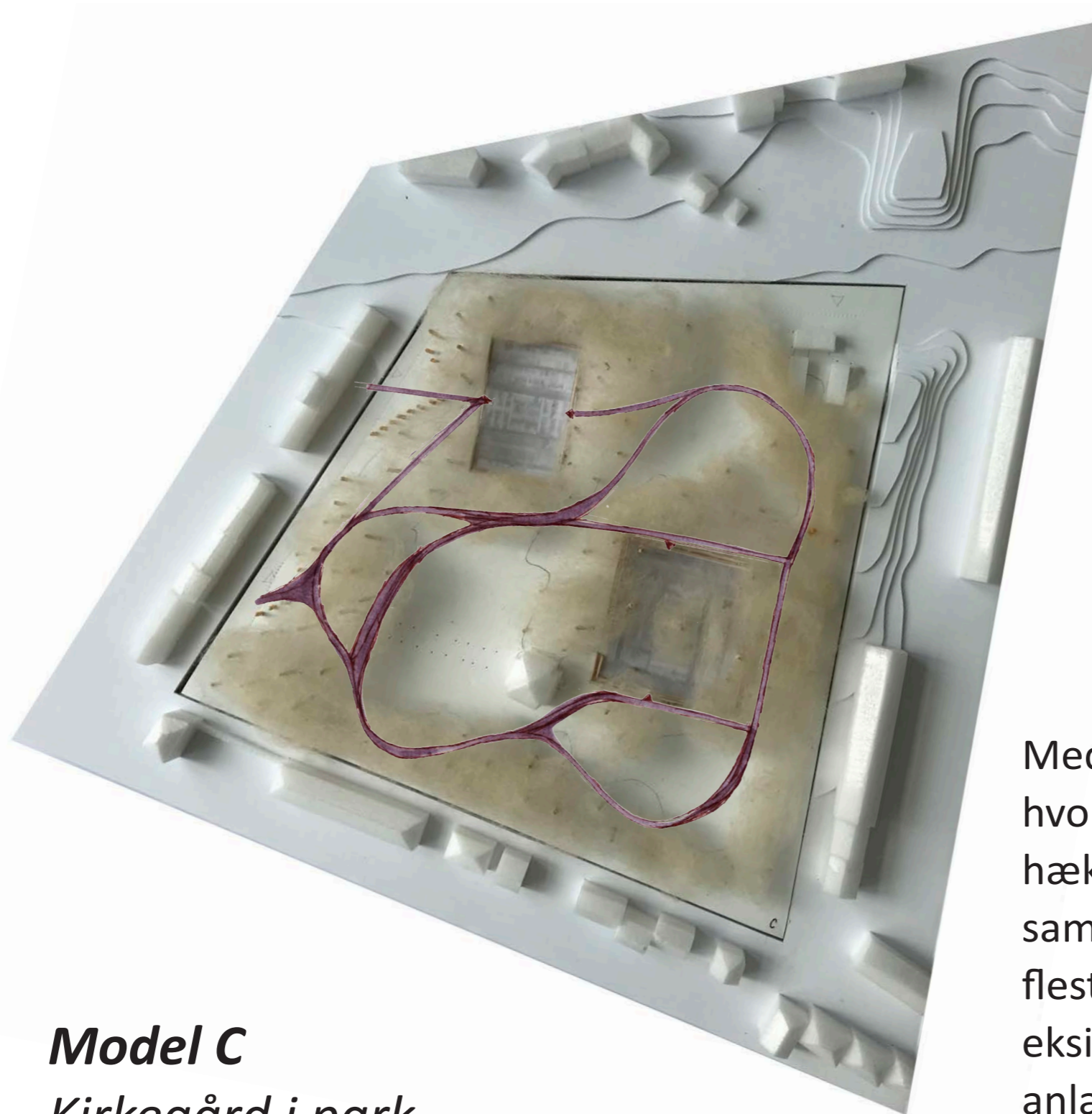
Rumlig visuel analyse - grundlag for udpegning af vigtige kig til byrand og skovkant.

TRÆREGISTRERING

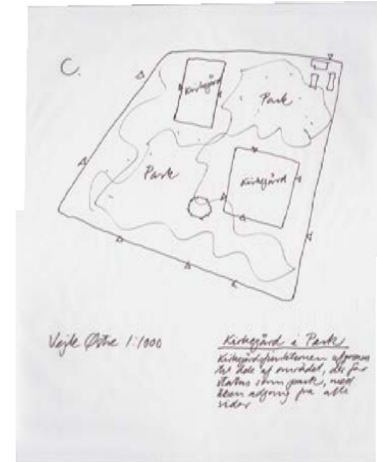


Bevaringsværdige træer i relation til kirkegårdens struktur, lindealléer og store rødbøge.

R U M L I G H E D



Model C
Kirkegård i park.



Med modellen undersøges hvorledes nye idéer med hække, lunde og lysninger samt stier kan fungere, så flest af kirkegårdens eksisterende træer og anlæg bevarer.

ANBEFALING: KIRKEGÅRD I PARK

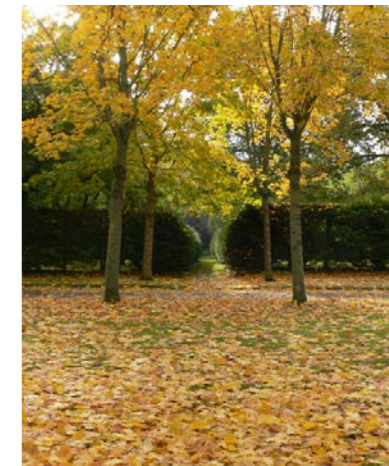
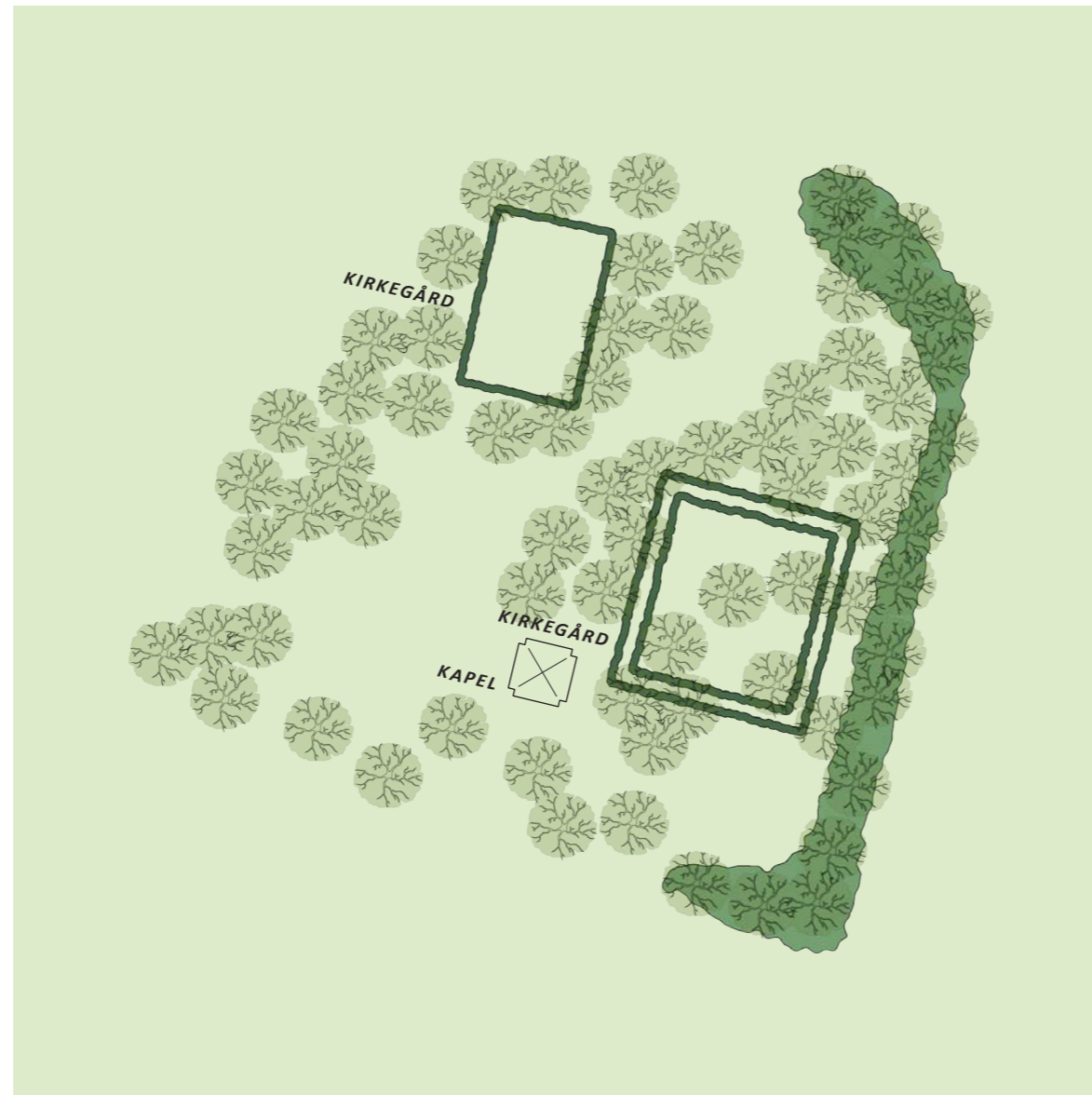
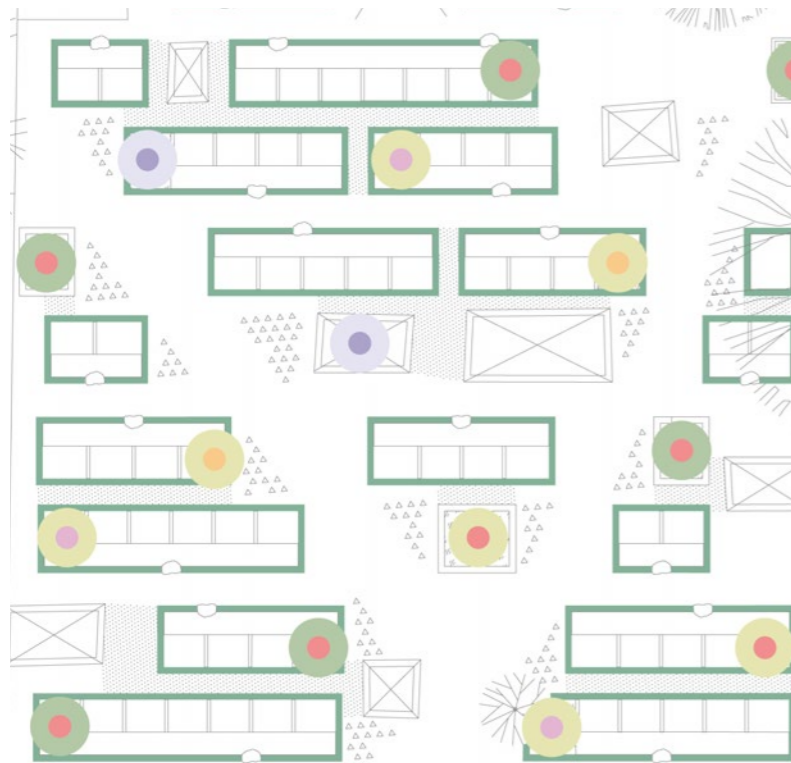
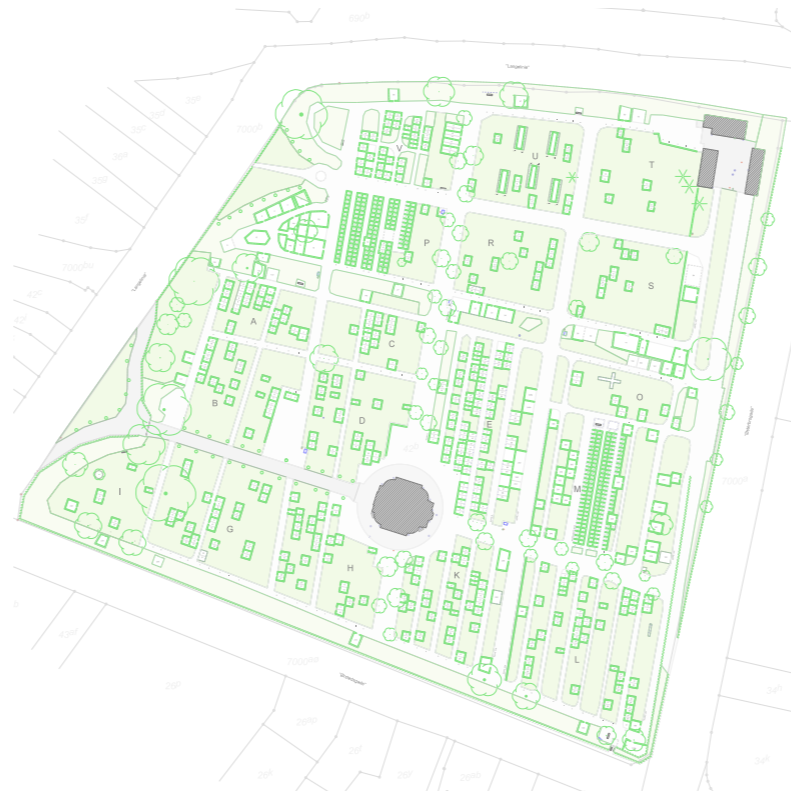


Diagram. To kirkegårdsafsnit i parkomgivelser med afskærmende hække, bryn og lunde.

O P L Æ G G E T S I N D H O L D



Et kollektivistisk urneafsnit.



En parksituation.



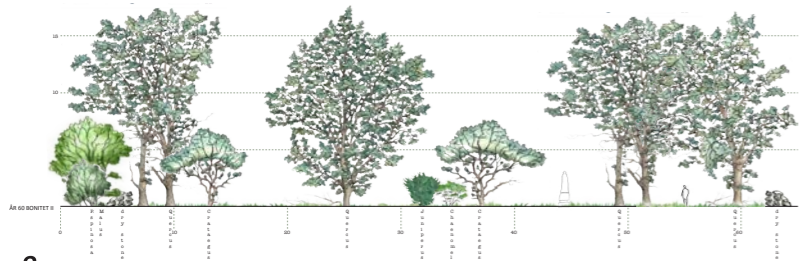
7 fiktive skovkirkegårdsafsnit.

U R N E A F S N I T I S K O V

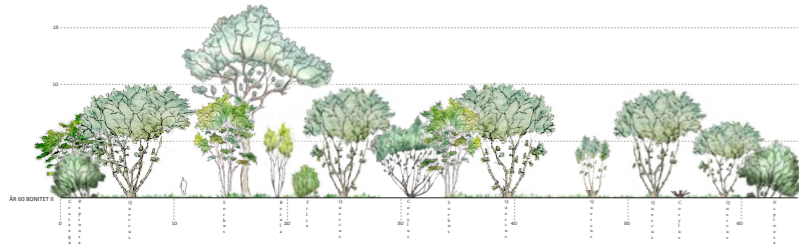


Gladsaxe Kirkegårds naturprægede skovafsnit, v. Jane Schul.

7 FIKTIVE SKOVAFSNIT



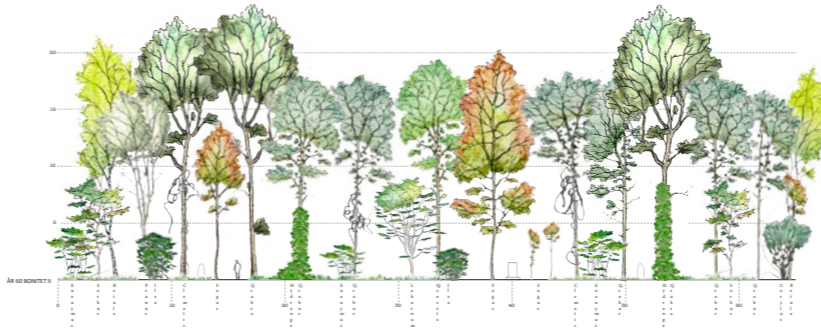
Åben skov



Stævningskov



Skov omkring eksisterende elementer



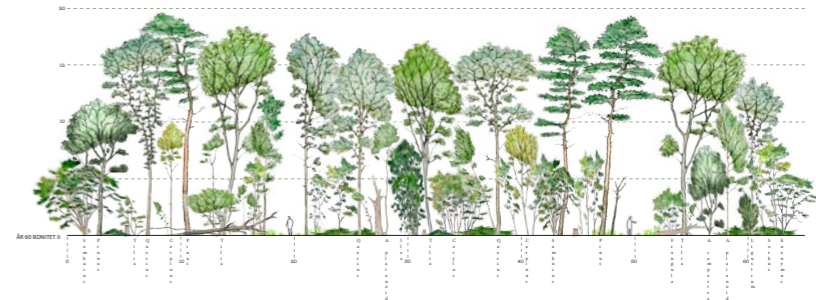
Visuel skov



Stille skov



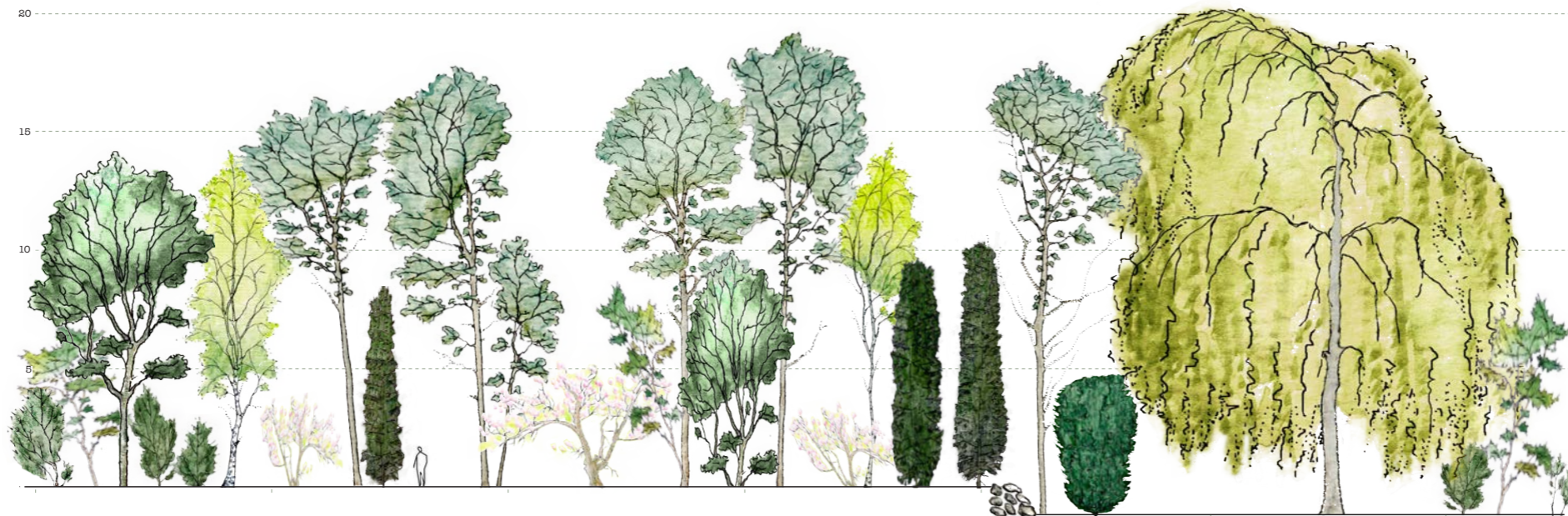
Simpel skov



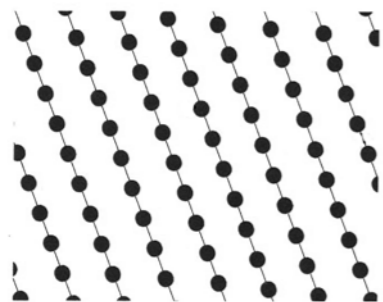
Vild skov

SKOV OMKRING EKSISTERENDE ELEMENTER

ÅR 60 EFTER PLANTNING



Kirkegårdens træer og stedsegrønne arter er skovens juveler.



Liniært forløb

Dominerende kronelag: stilkeg, vinterreg.

Subcanopy: eksisterende arter eks. magnolia, thuja, taks og hænge bøg.

Busklag: dunet gedeblad og eksisterende arter.

Skovbund: bregnearter og julerose.

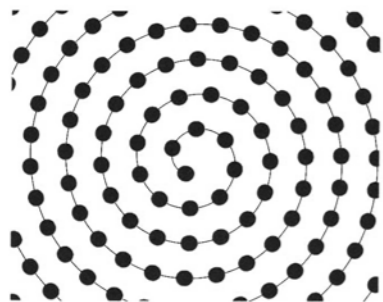
Skovbryn: tjørn, røn, liguster, taks.

VISUEL SKOV

ÅR 60 EFTER PLANTNING



Skovafsnittet tilbyder særlige visuelle oplevelser i skovbund, busklag og trælag.



Spiral forløb

Dominerende kronelag: rødeg, stilkeg, frynseeg.

Subcanopy: rødbøg, røn, guldregn.

Busklag: benved, kristtorn, hindbær, gul liguster, klatre hortensia, clematis.

Skovbund: Kodriver, nælde klokke, dagpragtstjerne, guldnælde, skumblomst, julerose, bregne, miliegræs.

Skovbryn: fuglekirsebær, vortebirk, benved, hassel, kirsebærkornel, rød kornel.

STÆVNINGSKOV

ÅR 20 EFTER PLANTNING



Stævningskoven tilbyder menneskelig skala og hurtig etablering.



Bølget forløb

Dominerende kronelag: stilkeg, vortebirk, hassel, røn, skovlind.

Skovbund: anemone, viol, kodriver, storkonval, skovjordbær, miliegræs.

Skovbryn: slåen og tjørn.

N A T U R N Æ R T S K O V K I R K E G Å R D S A F S N I T



Forfaldsæstetik i Draved Skov, forsommer 2018.

OPMÆRKSOMHEDSPUNKTER



Min 60% kronedække

Skovbundsarter

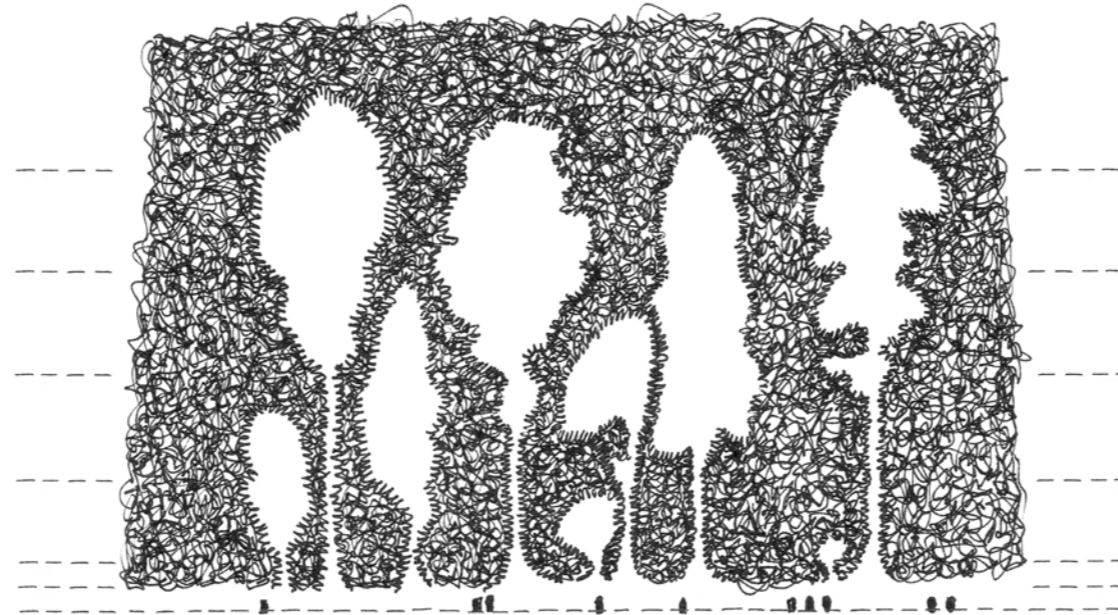
Busklag

Høj plantetæthed

Skovbryn

Tillad vildskab!

TAK FOR OPMÆRKSOMHEDEN



Annette Klüver Andersen
Lykke Marott Bitsch

Stud. Hort. Arch.

annettekluver@mac.com
lykkemarott@hotmail.com